

CONSEIL MUNICIPAL

Services techniques **Tarifs de l'électricité 2024**

Les prix de l'électricité pour 2024 pour les clients des Services techniques de Saint-Imier ont été publiés fin août 2023. Ils affichent une hausse contenue au-dessous de 10%, principalement causée par une augmentation des coûts liés au réseau électrique national et régional ainsi qu'à la nouvelle taxe fédérale pour la constitution d'une réserve hivernale d'électricité. Celle-ci s'élèvera à 1,2 centime supplémentaire par kWh et permettra de couvrir les dépenses initiées par la Confédération pour renforcer la sécurité d'approvisionnement durant la saison froide.

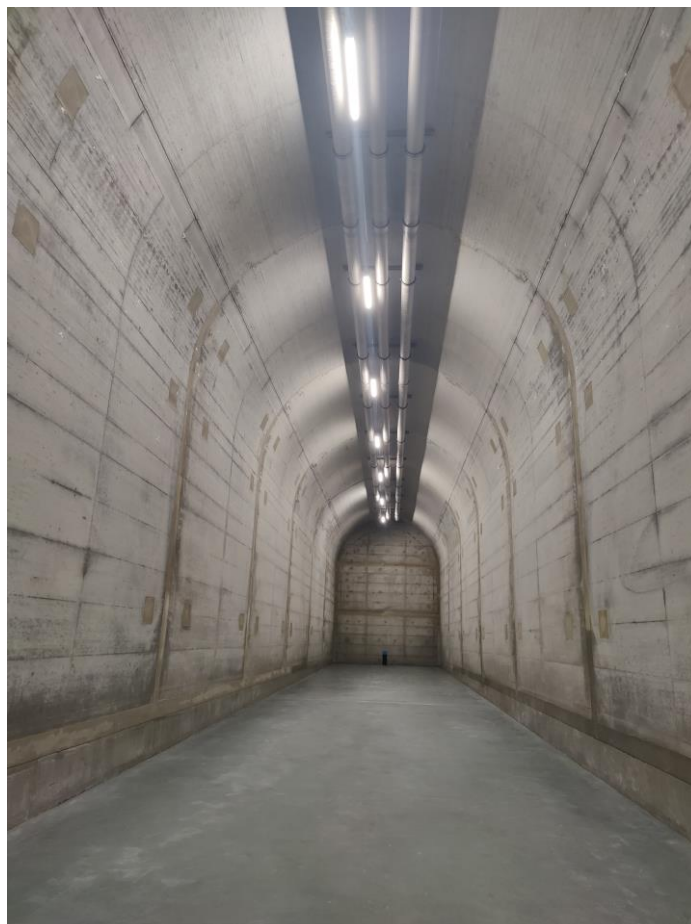
Grâce à la stratégie d'approvisionnement à long terme de son partenaire SACEN SA, la hausse des prix de l'énergie a pu être limitée à 0.71 ct/ kWh (+2.16%) en 2024.

Pour les clients consommant 4500 kWh par année en simple tarif, la hausse des prix intégrés sera de 8.55% ou CHF 10.50 par mois. Quant aux tarifs de reprise des producteurs locaux, ils sont maintenus à 17 cts/ kWh (y compris 4 ct/ kWh pour la garantie d'origine) pour toute l'année 2024.

Dans les pistes à explorer pour réduire sa facture, les Services techniques rappellent qu'ils continuent d'offrir un tarif de nuit (21h00 – 07h00) plus avantageux. Ils recommandent également de réduire la consommation d'énergie, ce qui demeure la meilleure option pour lutter contre le changement climatique. (cm)

Réception du réservoir d'eau potable 1934 « Sur les Crêts »

Le premier réservoir d'eau datant de 1934 situé Sur les Crêts (1934) a été réceptionné par le Domaine de l'Eau des Services techniques. Cet ouvrage stratégique pour l'alimentation en eau de la région a été remis à neuf après moins d'une année de travaux.



L'ancien ouvrage taillé dans le rocher a été complètement bétonné en utilisant une technique élaborée pour les tunnels. La voûte en calcaire apparent a été également étanchéifiée avec un béton accrédité pour les ouvrages destinés au stockage de l'eau potable afin d'éviter les infiltrations d'eau.

D'une contenance de près de 1200 m³, il est intégré dans le système de transport et de stockage d'eau régional qui met en réseau les 4 principaux points d'eau du Haut-Vallon de Saint-Imier exploité conjointement par la commune et le syndicat des eaux des Franches-Montagnes (forages profonds des Sauges, sources de la Raisette et du Torrent à Cormoret et puits de Courtelary – Cortébert). (cm)